

INUNDAȚIE



În caz de inundații, trebuie să:

- Închideți ușile și ferestrele *Pentru a încetini pătrunderea apei și a limita pagubele*
- Debranșați instalațiile de electricitate și de gaz *Pentru a evita electrocutarea sau explozia*
- Urcați la etajele superioare cu: apă potabilă, alimente, acte de identitate, aparat de radio cu baterii, lanternă, baterii de schimb, îmbrăcăminte caldă, medicamentele personale *Pentru a aștepta forțele de intervenție în cele mai bune condiții*
- Nu folosiți liftul *Pentru a evita blocarea în lift*
- Ascultați posturile de radio *Pentru a cunoaște instrucțiunile de urmat*
- Fiți gata să evacuați zona la cererea autorităților *Luați actele de identitate cu dumneavoastră și închideți ușa de la intrare, pe cât posibil*
- Nu mergeți la școală să vă căutați copii *Școala se ocupă de ei*
- Nu telefonați *Lăsați liniile libere pentru forțele de intervenție*
- Nu vă îndreptați, pe jos sau cu mașina, spre o zonă inundată *Pentru a nu merge în fața pericolului*

Păstrați-vă calmul, serviciile pentru situații de urgență vor interveni

Reflexe care salvează



Închideți ușa și ferestrele.



Debranșați instalațiile de electricitate și gaz



Urcați la etajele superioare



Ascultați posturile de radio pentru a cunoaște instrucțiunile de urmat



Nu vă duceți la școală să vă luați copiii: școala se ocupă de ei



Nu telefonați: lăsați liniile libere pentru forțele de intervenție

Pentru a cunoaște mai bine riscurile și cum pot fi ele prevenite, întrebați specialiștii din primărie

INCENDIU DE PĂDURE



În cazul unui incendiu de pădure, va trebui să:

- | | |
|--|--|
| • Deschideți porțile proprietății dumneavoastră, dacă e împrejmuită | <i>Pentru facilitarea accesului pompierilor</i> |
| • Închideți buteliile de gaz situate în exterior și îndepărtați-le, pe cât posibil, de clădire | <i>Pentru evitarea unei explozii</i> |
| • Intrați în clădirea cea mai apropiată | <i>O clădire solidă și bine protejată este cel mai bun adăpost</i> |
| • Închideți etanș obloanele, ușile și ferestrele | <i>Pentru evitarea aportului de aer</i> |
| • Puneți cârpe ude în toate locurile pe unde ar putea intra aerul. Opriți ventilația | <i>Fumul apare înaintea focului</i> |
| • Urmați instrucțiunile pompierilor | <i>Ei cunosc pericolele</i> |

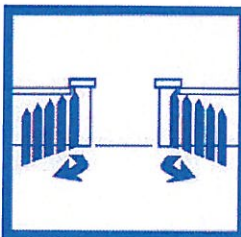
PROPAGAREA INCENDIULUI NU DUREAZĂ FOARTE MULT

Păstrați-vă calmul, serviciile pentru situații de urgență vor interveni

Reflexe care salvează



Nu vă apropiați pe jos sau în mașină de un incendiu de pădure



Deschideți porțile proprietății dumneavoastră



Închideți buteliile de gaz aflate în exterior



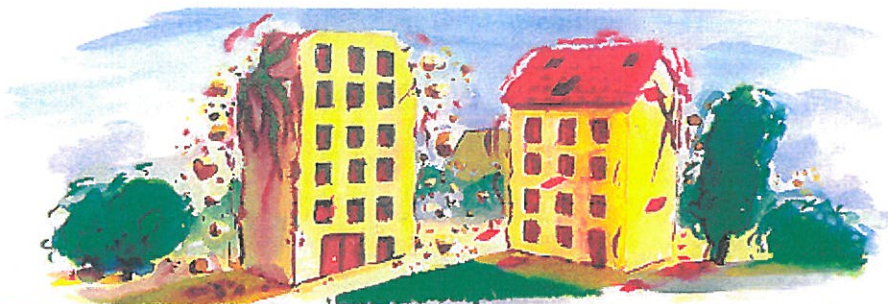
Întrați într-o clădire



Închideți obloanele

Pentru a cunoaște mai bine riscurile și cum pot fi ele prevenite, întrebați specialiștii din primărie

CUTREMUR



La prima mișcare a pământului, va trebui să:

- Dacă sunteți într-o clădire, adăpostiți-vă sub o masă, un pat, etc. **Nu părăsiți clădirea pe timpul cutremurului.** *Pentru a vă proteja de căderile de obiecte (televizor, etajere, geamuri sparte....)*
- Dacă sunteți pe stradă, îndepărtați-vă de clădiri și cabluri electrice; dacă nu puteți, adăpostiți-vă sub un paravan *Pentru a vă proteja de căderile unor părți de construcție*
- Dacă sunteți în mașină, opriți la distanță de construcții și cabluri electrice. **Rămâneți în vehicul.** *Pentru a vă proteja de căderile unor părți de construcție*

După prima replică, trebuie să:

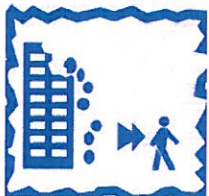
- Ascultați posturile de radio *Pentru a cunoaște instrucțiunile de urmat*
- Opriți gazul și electricitatea. Să nu existe nici o flacără sau țigară aprinsă. *Pentru a evita orice risc de explozie sau incendiu*
- Evacuați locul luând cu dumneavoastră actele de identitate, un radio cu baterii, o lanternă și baterii de schimb, îmbrăcăminte caldă și medicamentele personale *Pentru a aștepta forțele de intervenție*
- Nu folosiți liftul *Pentru a evita să rămâneți blocați în lift*
- Nu intrați într-o clădire afectată *Pentru a evita accidentele determinate de căderea unor părți de construcții*
- Nu mergeți la școală să vă căutați copii *Școala se ocupă de ei*

Reflexe care salvează

IN TIMPUL



Adăpostiți-vă sub o mobilă solidă



Îndepărtați-vă de clădire

DUPĂ



Opriți electricitatea și gazul



Evacuați clădirea



Ascultați posturile de radio pentru a cunoaște instrucțiunile de urmat



Nu vă duceți la școală să vă luați copii: școala se ocupă de ei

Pentru a cunoaște mai bine riscurile și cum pot fi ele prevenite, întrebați specialiștii din primărie

ALUNECĂRI DE TEREN



În caz de alunecări de teren, căderi de pietre sau noroi, trebuie să:

- | | |
|--|--|
| • Nu alergați în direcția frontului de alunecare a terenului, pietrelor, noroiului | <i>Trebuie să reacționați foarte repede pentru a vă salva viața</i> |
| • Ajungeți pe înălțimile cele mai apropiate | <i>Pentru a fi în afara pericolului</i> |
| • Nu vă întoarceți | <i>Pentru a nu merge în fața pericolului</i> |
| • Nu intrați într-o clădire afectată | <i>Pentru a evita orice accident datorat căderii unor părți de construcție</i> |

Păstrați-vă calmul, serviciile pentru situații de urgență vor interveni

Reflexe care salvează



Nu alergați în direcția frontului de alunecare a terenului, pietrelor, noroiului



Ajungeți într-un loc cât mai înalt

Pentru a cunoaște mai bine riscurile și cum pot fi ele prevenite, întrebați specialiștii din primărie